



# sommaire

**Volume 11**  
**N°39**  
**DOSSIER**  
**SPECIAL**

**LES AFFECTIONS  
CARDIAQUES  
ET LEUR DIAGNOSTIC  
chez les équidés**

- ★ **Test clinique** - Une jument de 17 ans transpire beaucoup au travail  
Andres Losada Floriano, Aude Giraudet 4
- Éditorial** Eddy Cauvin 5

## CHEVAL ET ÉQUIDÉS

### Dossier : Les affections cardiaques et leur diagnostic

- Comment je fais une bonne auscultation cardiaque chez le cheval  
Undine Christman 6
- Face à un souffle cardiaque chez le cheval : que décider ?  
Fe Ter Woort 12
- Comment explorer une arythmie cardiaque chez le cheval athlète ?  
Julie Dauvillier 16
- Comment traiter une arythmie cardiaque chez le cheval  
Marianne Depecker, Jean-Michel Casamatta 23
- L'insuffisance cardiaque congestive chez le cheval  
Laureline Lecocq 33
- Les affections cardiaques congénitales des équidés  
Valérie Deniau 39
- Péricardites, endocardites et myocardites chez le cheval  
Jean-Luc Cadoré 46

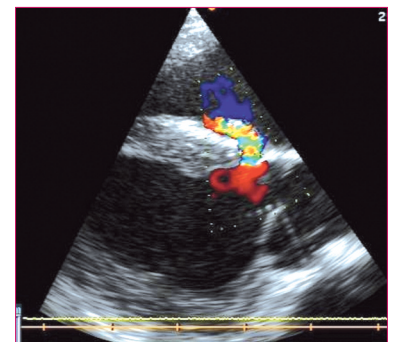
## RUBRIQUES

- **Diagnostic** - Comment interpréter un électrocardiogramme chez le cheval  
Elonora Guidi, Marie Nolf 51
- ☰ **Imagerie** - L'échocardiographie en médecine équine :  
principe et interprétation des images  
Hélène Amory 55
- **Biologie** - Les biomarqueurs cardiaques en médecine équine  
Benoît Rannou 61

## REVUE DE PRESSE INTERNATIONALE

- Rubrique dirigée par Jean-Luc Cadoré, Jean-Philippe Germain, Sophie Pradier 64
- Un panorama des meilleurs articles d'équine : notre sélection par**  
Claudia de Beris, Élodie Dubois, Pascale Dussaud, Sabrina Gout,  
Émilie Mesnard, Laura Petitgand, Frédéric Philippe
- **Cardiologie** - Survenance d'arythmies cardiaques chez des trotteurs américains de course
- **Respiratoire / Thérapeutique** - Traitement des pleuropneumonies fibrineuses chez le cheval :  
l'utilisation de la forme recombinante du plasminogène de type tissulaire (rTPA) dans 25 cas
- **ORL / Chirurgie** - La canaliculostomie, un traitement à long terme pour l'obstruction  
permanente du conduit naso-lacrimal chez sept chevaux
- **Neurologie / Maladies infectieuses** - Myéloencéphalopathie associée à l'herpèsvirus équin 1 :  
une étude rétrospective en France (2008-2011)
- **Ophthalmologie** - Kératoplastie avec l'implant Acell®, comme support biologique  
pour la prise en charge d'abcès stromaux profonds chez 7 chevaux
- **Locomoteur** - Association entre sésamoïdite, lésions subcliniques des branches du ligament  
suspenseur du boulet et lésions cliniques ultérieures chez des yearlings Pur-sang
- **Thérapeutique** - Effet de la vidange vasculaire, une antibiothérapie loco-régionale  
avec de l'amikacine chez le cheval

- ☰ ★ **Test clinique** - les réponses 68
- Tests de formation continue** - les réponses 70



revue de formation  
à comité de lecture  
▶ indexée dans  
les bases de données :

- Index Veterinarius  
(CAB International)
- Veterinary Bulletin  
(CAB International)
- CAB Abstracts Database

▶ agréée pour délivrer  
des crédits de formation  
continue par le CNVFCC  
(Conseil national vétérinaire de la  
formation continue et complémentaire)

CHEVAL

RUBRIQUE

REVUE INTERNATIONALE